

R500

Caterpillar Robótico



Capacidades del Modelo R500:

Programable en C vía código abierto WinAVR y software RobotLoader

Se mueve como Caterpillar en el piso

Se retrae de objetos al hacer contacto con la antena

Antena cambia de color cuando toca objetos

Cuerpo transparente equipado con luces LED que brillan en la oscuridad

Vuelve a colocarse de pie al derribarse

Controlable por control remoto de TV

Expandible vía interfaz bus I²C

Características:

- Movimiento en 8 direcciones
- Programable en C
- Recibidor IR permite controlarlo con un control remoto universal (no incluido)
- Antena con sensor
- Sensor de inclinación
- Procesador ATMEGA16
- Varios I/O disponibles
- Expandible vía Bus I²C
- Fácil descarga de programas con el Software RobotLoader incluido en CD
- Viene sin ensamblar como un kit
- Permite uso opcional de ASURO (ARX) y dispone de los siguientes accesorios:
 - Display (ARX-DSP)
 - Ultrasound (ARX-ULT)
 - Snake Vision (ARX-SNK)
 - Minesweeper (ARX-MSP)

Resumen:

El Caterpillar Robótico es un kit de robótica introductoria que debe ser ensamblado, por lo cual es perfecto para proyectos en escuelas y muy divertido para aficionados. Requiere de un mínimo de soldadura.

Esta oruga es controlada por medio de un potente micro-controlador, el ATMEGA16 que puede programarse a través de herramientas de código abierto en C.

El robot incluye muchos programas de ejemplo ya escritos, que pueden descargarse fácilmente por medio de la interfaz USB y el software RobotLoader. También permite al usuario escribir sus programas personalizados mediante el software WinAVR gratuito de código abierto.

R500

Caterpillar Robótico

El Modelo R500 incluye:

Caterpillar Robótico

Software en CD con WinAVR y RobotLoader

Manual extenso de 77 páginas

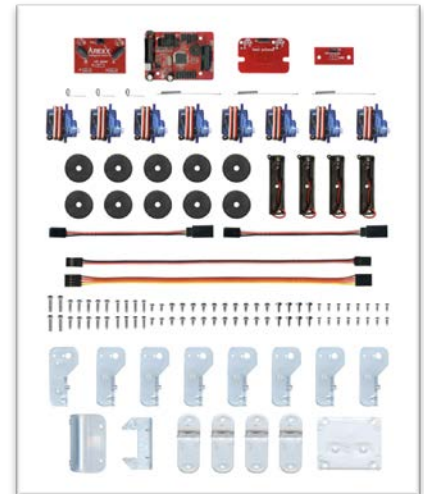
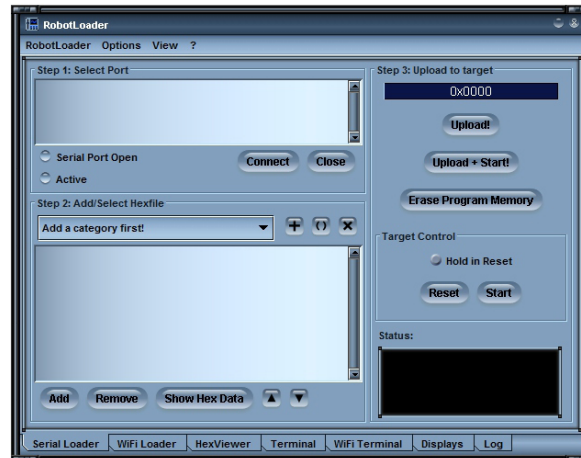
Cable conector USB

Interfaz USB para programación

Especificaciones:

Procesador	Micro-controlador ATMEGA16 de 8 bits
Rendimiento	16 MIPS a 16 MHz
Memoria	16 KB Flash ROM, 1 KB SRAM, 512 B EEPROM
Lenguaje de Programación	C
Expansión del Sistema	Bus I ² C
Interfaz	USB Cable para PC
Control	Capacidad para control remoto universal (no incluido en el paquete)
Dimensiones	19 x 3 x 4 in. (Al x An x Pr)
Fuente de Alimentación	4 Baterías AAA (no incluidas)
Consumo de Energía	100 mA en reposo, 3 A con todos los servos operando
Peso	0.70 lbs (sin baterías)

Especificaciones sujetas a cambio sin previo aviso.
Visite globalspecialties.com para una reciente actualización



**Global[®]
Specialties**
Innovative Training Solutions

globalspecialties.com